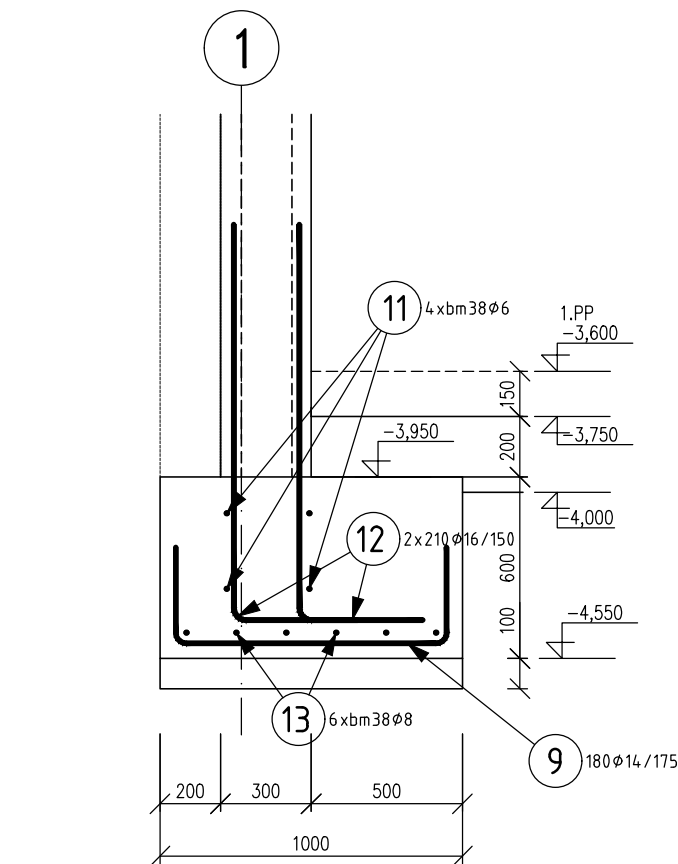
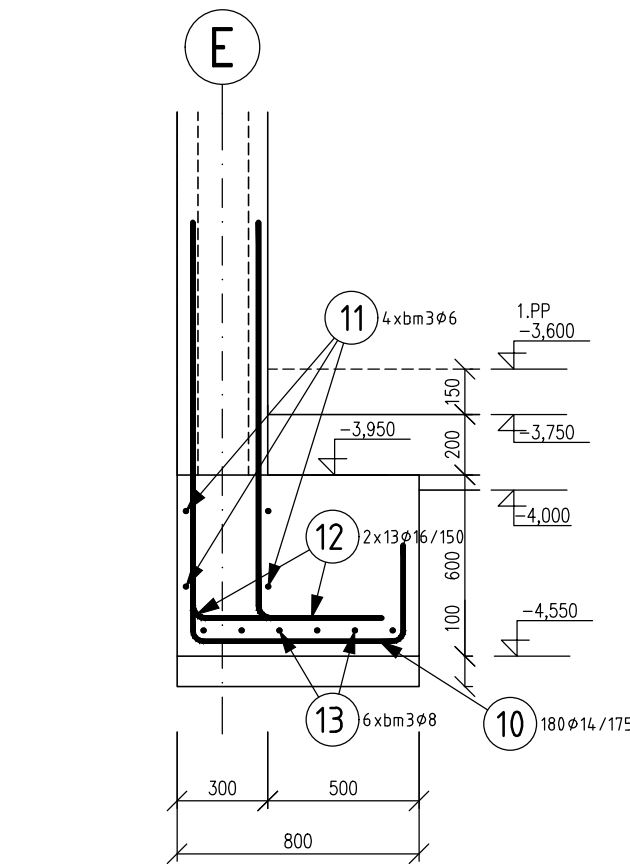


VÝZTUŽ ZÁKLADOVÝCH PASŮ ZPS04 AŽ ZPS07

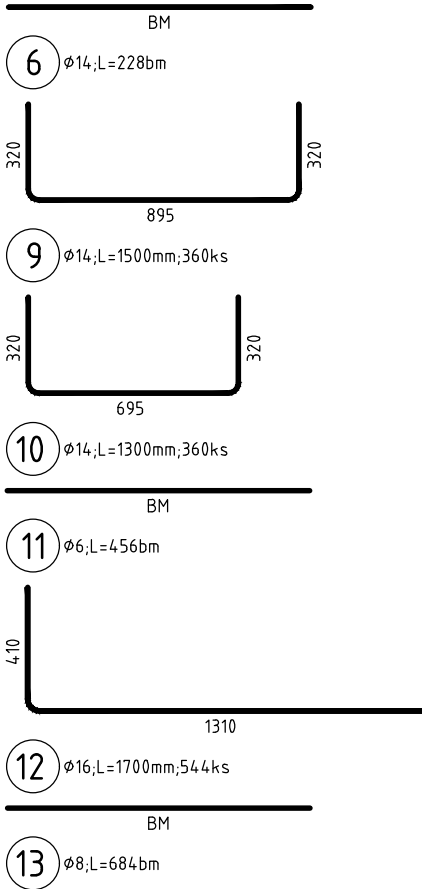
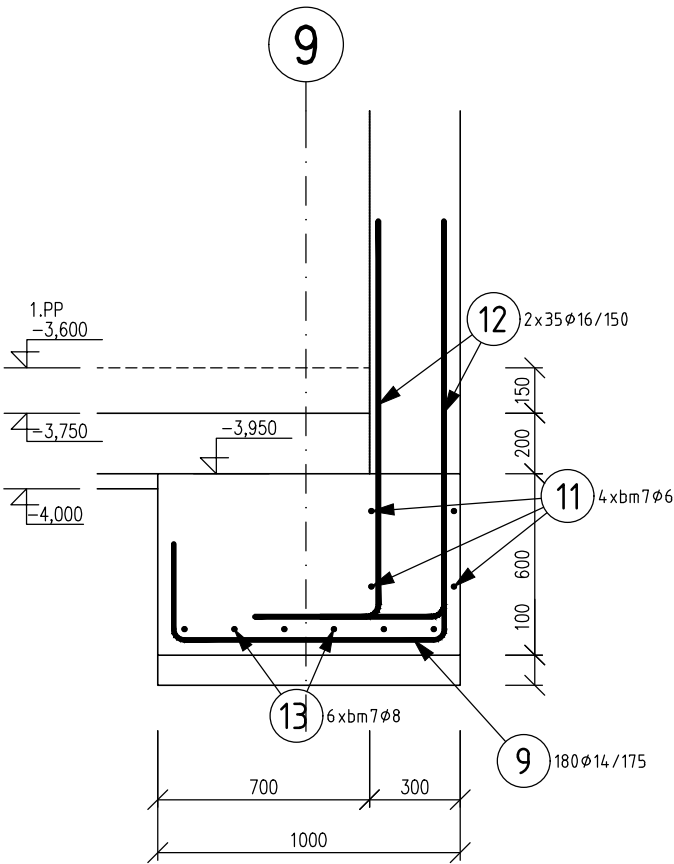
ZÁKLADOVÝ PAS ZPS04
ŘEZ 1-1 M 1:25
CELKEM 31,49 BM



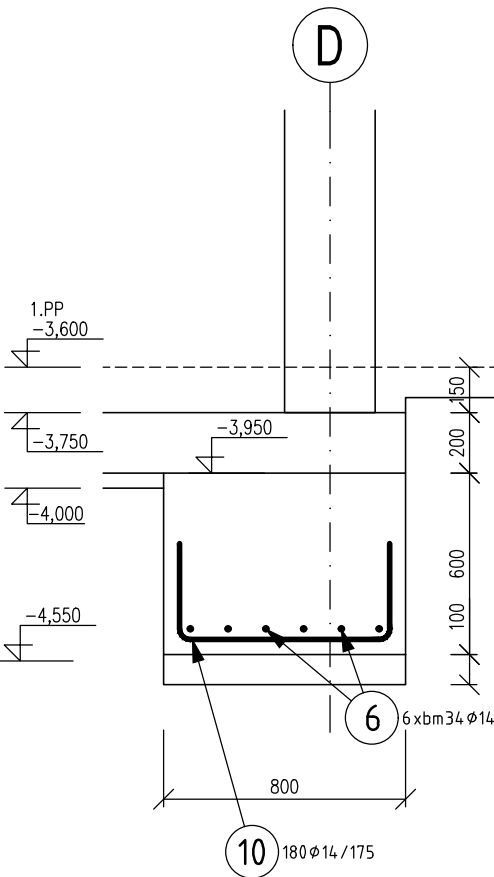
ZÁKLADOVÝ PAS ZPS05
ŘEZ 2-2 M 1:25
CELKEM 2,04 BM



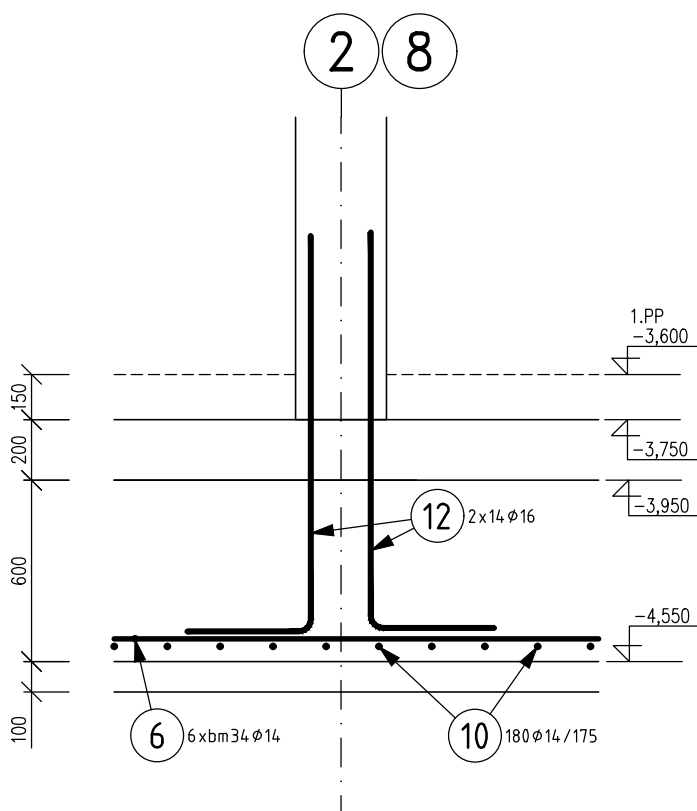
ZÁKLADOVÝ PAS ZPS06
ŘEZ 3-3 M 1:25
CELKEM 5,36 BM



ZÁKLADOVÝ PAS ZPS07
ŘEZ 4-4 M 1:25
CELKEM 27,98 BM



ZÁKLADOVÝ PAS ZPS07
DETAIL KOTVENÍ DO SLOUPŮ



VÝPIS VÝZTUŽE

Pol	Profil	Delka [mm]	ks	B 500			
				6	8	14	16
6	14	BM	-	456.0	684.0	228.0	924.8
9	14	1500	360			540.0	
10	14	1300	360			468.0	
11	6	BM	-				
12	16	1700	544	684.0			
13	8	BM	-				
CELKOVÁ DELKA [m]				456.0	684.0	1236.0	924.8
HMOTNOST [kg]				101.2	269.9	1493.6	1459.6
CELKOVÁ HMOTNOST [kg]				3324.4			

POZNÁMKA

- PŘED PROVÁDĚNÍM OVĚŘIT VŠECHNY NEZBYTNÉ KÓTY DLE SKUTEČNÉHO STAVU. PŘI ZJIŠTĚNÍ ROZDÍLŮ MEZI PROJEKTOVOU DOKUMENTACÍ A SKUTEČNÝM STAVEM BUDOU TYTO ÚDAJE NEPRODLENĚ SDĚLENY PROJEKTANTOVI.
- OZNAČENÍ BETONU JE PROVEDENO DLE ČSN EN 206. BETONOVÉ KONSTRUKCE BUDOU PROVÁDĚNY DLE ČSN EN 13670-1 A DALŠÍCH NAVAZUJÍCÍCH NOREM, POKUD NENÍ UVEDENO JINAK V TECHNICKÉ ZPRÁVĚ.
- NEDÍLNOU SOUČÁSTI JE VÝKRES TVARU.
- POLOMĚRY VÝZTUŽE DLE ČSN EN 1992-1-1, TAB.8.1.
- MINIMÁLNÍ STYKOVACÍ DÉLKA JE PRO ø6=300 MM, ø8=400 MM, ø10=500MM, ø12=600 MM, ø14=700 MM, ø16=800 MM, ø18=900MM, ø20=1000MM, ø22=1100 MM, ø25=1250MM, POKUD NENÍ UVEDENO JINAK.
- ROZMÍSTĚNÍ PRUTŮ JE VZTAŽENO K OSĀM PRUTŮ.
- NAVAZUJÍCÍ A KOTVENÍ VÝZTUŽ JE VŽDY ZOBRAZENA VE VÝKRESECH VÝZTUŽE NIŽŠÍCH PRVKŮ.
- UKLÁDÁNÍ, OŠETŘOVÁNÍ A ZPŮSOB BETONÁŽE VIZ TECHNICKÁ ZPRÁVA.
- VÝZTUŽ ZASAHOJÍCÍ DO OTVORŮ NEPŘERUŠOVAT, ALE POSUNOUT DO NEJBLIŽŠÍ MOŽNÉ POLOHY U OTVORU.
- ROZMĚRY PRUTŮ VÝZTUŽE JSOU VZTAŽENY K OSE PRUTŮ
- CELKOVÉ DÉLKY PRUTŮ JSOU STŘÍŽNÉ DÉLKY.
- ROVNÉ PRUTY JSOU VE VÝKAZU OZNAČENÉ "+".
- VÝŠKA DISTANČNÍCH PRVKŮ (ŽEBŘÍČKŮ) JE STANOVĚNA PROJEKTANTEM NA ZÁKLADĚ PŘEDPOKLÁDANÉHO ROZMÍSTĚNÍ VÝZTUŽE A TUHOSTI JEDNOTLIVÝCH PRVKŮ. TATO VÝŠKA JE POUZE ORIENTAČNÍ, DODAVATEL SI V RÁMCI VÝROBNÍ DOKUMENTACE ZVOLÍ VÝŠKU A ROZMÍSTĚNÍ TAKOVÉ, ABY BYLA DODRŽENA POLOHA HORNÍ VÝZTUŽE DLE PD. HORNÍ VÝZTUŽ JE MOŽNÉ NATOČIT NEBO SKLOPIT ABY BYLO DODRŽENO KRYTÍ HORNÍ VÝZTUŽE. HÁKY HORNÍ VÝZTUŽE MAJÍ VÝŠKU NA ZÁKLADĚ MINIMÁLNÍCH POLOMĚRŮ PRO DANOU VÝZTUŽ.
- PROJEKTANT KONSTRUKČNÍ ČÁSTI NEBO TDI PŘED ZABETONOVÁNÍM PŘEVZME KOMPLETNĚ PROVEDENOU VÝZTUŽ VŠECH ŽB KONSTRUKCÍ - VIZ TECHNICKÁ ZPRÁVA.
- PŘI PROVÁDĚNÍ STAVBY BUDOU DODRŽOVÁNY VŠECHNY PLATNÉ ZÁKONY OHLEDNĚ BEZPEČNOSTI A OHRANY ZDRAVÍ A NAVAZUJÍCÍ PLATNÁ NAŘÍZENÍ VLÁDY A VYHLÁŠKY. PŘEDEVŠÍM BUDOU DODRŽOVÁNA NAŘÍZENÍ VLÁDY 101/2005 Sb., 362/2005 Sb., 591/2005 Sb.

MATERIÁLY, POVRCHOVÁ ÚPRAVA, GEOMETRICKÉ TOLERANCE A PROVÁDĚNÍ KONSTRUKCÍ JSOU PODROBNĚ SPECIFIKOVÁNY V TECHNICKÉ ZPRÁVĚ.

PŘED PROVÁDĚNÍM OVĚŘIT VŠECHNY NEZBYTNÉ KÓTY DLE SKUTEČNÉHO STAVU. PŘI ZJIŠTĚNÍ ROZDÍLŮ MEZI PROJEKTOVOU DOKUMENTACÍ A SKUTEČNÝM STAVEM BUDOU TYTO ÚDAJE NEPRODLENĚ SDĚLENY PROJEKTANTOVI.

NAVRHOVÁNO DLE ČSN EN 1992

BETON: C25/30 – XC2 DLE ČSN EN 206

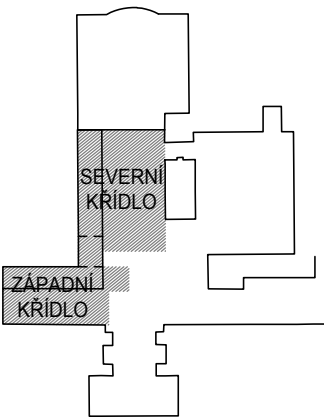
VÝZTUŽ: B500B (R)

KRYTÍ VÝZTUŽE: ZÁKLADOVÉ PÁSY 50 MM

STĚNA VNĚJŠÍ LÍC: 30 MM

STĚNA VNITŘNÍ LÍC: 25 MM

SLOUP 25 MM



±0,000 = 214,100 m n.m.

Revize	Vypracoval	Popis revize	Datum
--------	------------	--------------	-------

<div>LT PROJEKT</div> <div>PROJEKTOVÁNÍ ZOBRAZITELNÉ VÝSTAVY</div>			<div>Hlavní inženýr projektu: ING. JAN KOČMÁNEK</div> <div>Vedoucí projektant zakázky: ING. MARTIN FORAL</div>			<div>Investor: NEMOCNICE KYJOV, p.o. Strážovská 1247/22 697 02 Kyjov</div>			
<div>Profese:</div> <div>STATIKA</div>		<div>Zpracovatel dílu:</div> <div>624 00 Brno, Uřetřova 33 IČO 28274728 tel.: +420 532268330, mob.: +420 606229143 e-mail: info@ltprojekt.cz</div>				<div>Autorizace:</div>			
<div>Odpovědný projektant:</div> <div>ING. ALEŠ UTKÁL</div>		<div>Vypracoval:</div> <div>BC. PATRIK PODOLÁK</div>		<div>Kontroloval:</div> <div>ING. ALEŠ UTKÁL</div>					
<div>Akce:</div> <div>NEMOCNICE KYJOV URGENTNÍ PŘÍJEM</div>						<div>Zakázkové číslo:</div> <div>DPS 08 - 2022</div> <div>Paré:</div>			
<div>Objekt:</div> <div>PŘÍSTAVBA A STAVEBNÍ ÚPRAVY OBJEKTU C1 A OBJEKTU C3</div> <div>SO 01</div>						<div>Datum:</div> <div>10 - 2022</div>			
						<div>Stupeň:</div> <div>DPS</div>			
<div>Obsah:</div> <div>VÝZTUŽ ZÁKLADOVÝCH PASŮ ZPS04 AŽ ZPS07</div>						<div>Formát:</div> <div>A0</div>			
						<div>Měřítko:</div> <div>1:25</div>		<div>Číslo výkresu:</div> <div>D.1.01.2-201</div>	